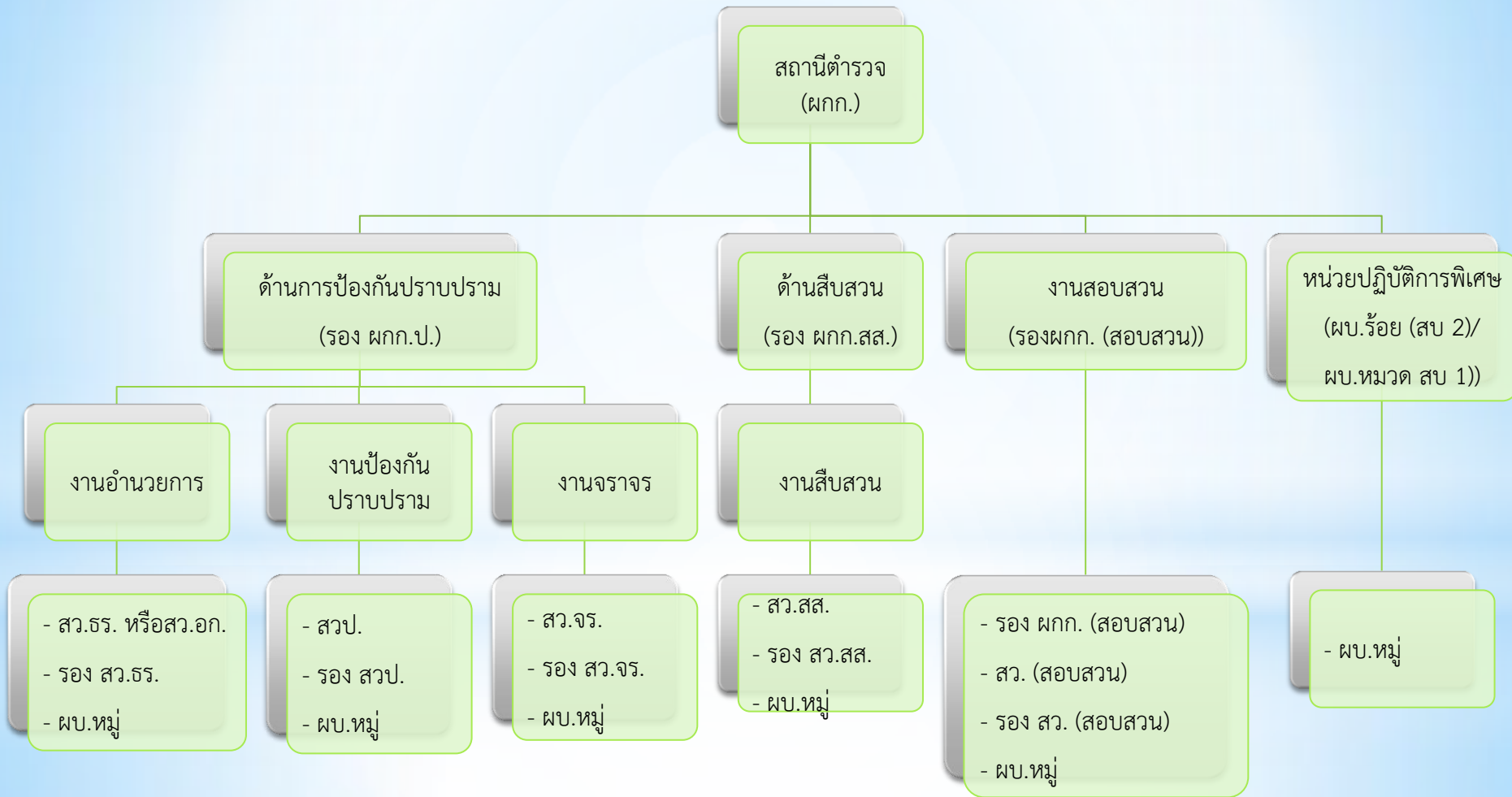


## โครงสร้างสถานีตำรวจภูธรแม่ลาว (รูปแบบที่ 2)



- หมายเหตุ : 1) รองผู้กำกับการป้องกันปราบปราม เป็นหัวหน้างานอำนวยการ งานป้องกันปราบปราม และงานจราจร  
2) รองผู้กำกับการสืบสวน เป็นหัวหน้าสืบสวน  
3) รองผู้กำกับการ (สอบสวน) ที่มีอาวุโสสูงสุดเป็นหัวหน้างาน  
4) หน่วยปฏิบัติการพิเศษ จะกำหนดให้ตามสถานการณ์และความจำเป็น

# ลักษณะงานภายในสถานี แบ่งเป็น 5 สาย

## งานอำนวยการ

- งานนโยบายและแผนปฏิบัติการ
- งานธุรการและสารบรรณ
- งานกำลังพล
- งานการศึกษา ฝึกอบรม
- งานสวัสดิการ
- งานพัฒนาองค์กร
- งานงบประมาณ งานการเงินและพัสดุ
- งานสื่อสารและเทคโนโลยีสารสนเทศ
- งานเงินสินบน งานรางวัลและเงินตอบแทน
- งานจัดอาหารเลี้ยงผู้ต้องขัง
- งานทะเบียนคนต่างด้าวและขออนุญาต
- งานประชาสัมพันธ์
- งานปฏิบัติตามนโยบายยุทธศาสตร์
- งานจัดประชุม
- งานควบคุม ตรวจสอบการปฏิบัติงานของตำรวจ
- งานอื่นที่เกี่ยวข้องกับงานอำนวยการ

## งานป้องกันปราบปราม

- งานการข่าว
- งานควบคุมผู้ต้องหาและผู้ต้องขัง
- งานควบคุมความวิฤทธิหรือรับส่งวิฤทธิ
- งานจุดตรวจจุดสกัด
- งานสายตรวจ
- งานควบคุมแหล่งอบายมุข
- งานตามกฎหมายอาญา
- งานปราบปรามผู้มีอิทธิพล
- งานพิทักษ์เด็ก เยาวชน และสตรี
- งานฝึกอบรมประชาชนอาสาสมัคร
- งานคณะกรรมการการตรวจสอบและติดตามการบริหารงานตำรวจ
- งานประชาสัมพันธ์ ชุมชนสัมพันธ์
- งานพัฒนากำลังพล งบประมาณ วัสดุ อุปกรณ์ เทคโนโลยี
- งานระบบงบประมาณเกี่ยวกับงานป้องกันปราบปราม
- งานถวายความปลอดภัย
- งานควบคุมความสงบเรียบร้อย
- งานอื่นที่เกี่ยวข้องกับงานป้องกันปราบปราม

## งานจราจร

- งานวางแผนและควบคุมการจราจร
- งานการศึกษาเก็บสถิติข้อมูลเกี่ยวกับจราจร
- งานให้ความรู้และอบรมผู้ปฏิบัติหน้าที่จราจร
- งานสอดส่อง ตรวจตราแนะนำประชาชน ผู้ใช้รถใช้ถนน
- งานเก็บรวบรวมข่าวสารด้านจราจร
- งานถวายความปลอดภัย
- งานควบคุมความสงบเรียบร้อย
- งานอื่นที่เกี่ยวข้องกับงานจราจร

## งานสืบสวน

- งานสืบสวนการกระทำ ความผิดเกี่ยวกับประมวลกฎหมายอาญา
- งานสืบสวนหาข่าวและระบบข้อมูลอาชญากรรม
- งานวางแผนสืบสวน
- งานดำเนินการเพื่อให้ประชาชนมีส่วนร่วมในการสืบสวน
- งานจับกุม
- งานถวายความปลอดภัย
- งานควบคุมความสงบเรียบร้อยกรณีมีเหตุพิเศษ
- งานปกปิดและคุ้มครองแหล่งข่าวและพยาน
- งานอื่น ๆ ที่เกี่ยวกับงานสืบสวน

## งานสอบสวน

- งานสืบสวนสอบสวนผู้กระทำ ความผิดตามประมวลกฎหมายอาญา
- งานธุรการทางคดี
- งานการวางแผน
- งานสอบสวนคดีอุกฉกรรจ์หรือคดีที่สำคัญ
- งานให้ความคุ้มครองพยาน
- งานเปรียบเทียบปรับการทำ ความผิดตามกฎหมาย
- งานอื่นที่เกี่ยวข้องกับงานสืบสวนและสอบสวน

## ลักษณะงานภายในสถานีตำรวจ แบ่งเป็น 5 ลักษณะงาน

### 1.งานอำนวยการ

- งานนโยบายและแผนปฏิบัติการ
- งานธุรการและสารบรรณ
- งานกำลังพล
- งานการศึกษาและฝึกอบรม
- งานสวัสดิการ
- งานพัฒนาองค์กร
- งานงบประมาณ การเงินและพัสดุ
- งานสื่อสารและเทคโนโลยีสารสนเทศ
- งานเงินสินบน เงินรางวัลและค่าตอบแทน
- งานจัดอาหารเลี้ยงผู้ต้องหา
- งานทะเบียนคนต่างด้าวและขออนุญาต
- งานประชาสัมพันธ์
- งานการปฏิบัติตามนโยบายยุทธศาสตร์
- งานจัดการประชุม
- งานควบคุมตรวจสอบการปฏิบัติงานตำรวจ
- งานอื่นที่เกี่ยวกับการอำนวยการ

### 2.งานป้องกันปราบปราม

- งานการข่าว
- งานควบคุมผู้ต้องหาและกักขัง
- งานควบคุมศูนย์วิทยุ หรือการรับส่งวิทยุ
- งานจุดตรวจ จุดสกัด
- งานจัดสายตรวจ
- งานควบคุมแหล่งอบายมุข
- งานตามกฎหมายอาญา
- งานปราบปรามผู้มีอิทธิพลและมือปืนรับจ้าง
- งานพิทักษ์เด็กเยาวชนและสตรี
- งานฝึกอบรมประชาชนและอาสาสมัคร
- งานคณะกรรมการตรวจสอบและติดตามการบริหารงานตำรวจ ( กต.ตร.)
- งานชุมชนสัมพันธ์
- งานพัฒนากำลังพล งบประมาณ วัสดุอุปกรณ์ เทคโนโลยี
- งานงบประมาณเกี่ยวกับงานป้องกันปราบปราม
- งานตรวจสอบประเมินผลการป้องกันปราบปราม
- งานถวายความปลอดภัย
- งานควบคุมความสงบเรียบร้อยกรณีมีเหตุพิเศษ
- งานอื่นที่เกี่ยวกับงานป้องกันปราบปราม

### 3.งานจราจร

- งานวางแผนควบคุมและจัดการจราจร
- งานศึกษาเก็บข้อมูลสถิติเกี่ยวกับจราจร
- งานให้ความรู้และอบรมผู้ปฏิบัติหน้าที่จราจร
- งานสอดส่อง ตรวจสอบ แนะนำประชาชนผู้ใช้รถใช้ถนน
- งานรวบรวมข้อมูลข่าวสารด้านการจราจร
- งานถวายความปลอดภัย
- งานควบคุมความสงบเรียบร้อยกรณีมีเหตุพิเศษ
- งานอื่นที่เกี่ยวกับงานจราจร

## ลักษณะงานภายในสถานีตำรวจ แบ่งเป็น 5 ลักษณะงาน

### 4.งานสืบสวน

- งานสืบสวนการกระทำความผิดตามประมวลกฎหมายอาญา
- งานสืบสวนหาข่าวและระบบข้อมูลอาชญากรรม
- งานวางแผนสืบสวน
- งานดำเนินการเพื่อให้ประชาชนมีส่วนร่วมในการสืบสวน
- งานจับกุม
- งานถวายความปลอดภัย
- งานควบคุมความสงบเรียบร้อยกรณีมีเหตุพิเศษ
- งานปกปิดคุ้มครองแหล่งข่าว และพยาน
- งานอื่นที่เกี่ยวข้องกับงานสืบสวน

### 5.งานสอบสวน

- สืบสวนสอบสวนการกระทำความผิดตามประมวลกฎหมายอาญา
- งานธุรการทางคดี
- งานการวางแผนสอบสวน
- งานร่วมสอบสวนคดีอุกฉกรรจ์หรือคดีที่สำคัญ
- งานให้ความคุ้มครองพยาน
- งานเปรียบเทียบปรับการทำผิดตามกฎหมาย
- งานอื่นที่เกี่ยวข้องกับการสืบสวนและสอบสวน

**อัตรากำลังชั้นสัญญาบัตร**  
ข้อมูล ณ วันที่ 1 มกราคม 2567

ตำแหน่งชั้นยศ	อัตรานอญูต	คนครอง	ปฏิบัติงานจริง	ว่าง
ผู้กำกับการ	1	1	1	0
รองผู้กำกับการป้องกันปราบปราม	1	1	1	0
รองผู้กำกับการ (สอบสวน )	1	1	1	0
รองผู้กำกับการสืบสวน	1	1	1	0
สารวัตรป้องกันปราบปราม	1	1	1	0
สารวัตร(สอบสวน)	1	1	1	0
สารวัตรสืบสวน	1	1	1	0
สารวัตรอำนวยการ	1	1	1	0
รองสารวัตรป้องกันปราบปราม	8	4	4	4
รองสารวัตร(สอบสวน)	4	3	3	1
รองสารวัตรสืบสวน	3	3	3	0
รองสารวัตรอำนวยการ	1	1	1	0

อัตรากำลังชั้นประทวน ( รวม สัญญาบัตรเลื่อนไหล )  
ข้อมูล ณ วันที่ 1 มกราคม 2567

ตำแหน่งชั้นยศ	อัตรานุญาต	คนครอง	ปฏิบัติงานจริง	ว่าง
ผู้บังคับหมู่ป้องกันปราบปราม	50	42	42	8
ผู้บังคับหมู่จราจร	4	3	3	1
ผู้บังคับหมู่ สืบสวน	9	7	7	2
ผู้บังคับหมู่ ควบคุมผู้ต้องหา	2	1	1	1
ผู้บังคับหมู่ธุรการ	2	2	2	0
ผู้ช่วยพนักงานสอบสวน	2	2	2	0

# แผนผังผู้บังคับบัญชา



พ.ต.อ.มานaix สุดสวาสดี  
ผกก.สภ.แม่ลาว  
โทร 081-888-5959



พ.ต.ท.รฤชภล เมมสงค้  
รองผกก.ป.สภ.แม่ลาว  
โทร 092-549-3955



พ.ต.ท.สาธิต จิตกล้า  
รองผกก.(สอบสวน) สภ.แม่ลาว  
โทร 089-164-4056



พ.ต.ท.ถิรวฒันน์ ต่อสวย  
รอง ผกก.สส. สภ.แม่ลาว  
โทร 062-704+6789

# แผนผังผู้บังคับบัญชา



พ.ต.ท.ราชัญ แสนหลาน  
สวป.สภ.แม่ลาว  
โทร 087-102-5158



พ.ต.ท.จิรวัดน์ ขำทับน้ำ  
สว.(สอบสวน) .สภ.แม่ลาว  
โทร 080-282-4663



พ.ต.ท.ปาริชาติ ศรีโคตร  
สว.สส .สภ.แม่ลาว  
โทร 064-523-2511



พ.ต.ท.หญิงมลธิรา วงศ์กำวิน  
สว.อก.สภ.แม่ลาว  
โทร 089-113-7588



พ.ต.ต.ธนภัทร ธรรมานิตย์  
สว.(สอบสวน) สภ.แม่เจดีย์  
ปฏิบัติราชการ สว.(สอบสวน) สภ.แม่ลาว  
โทร 084-181-8292